

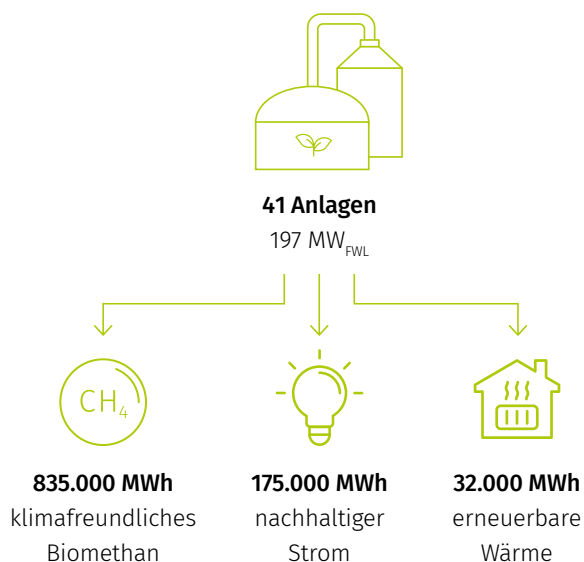
# Wir versorgen Menschen mit gesunder Energie.

## WIR SIND BALANCE

Die BALANCE Erneuerbare Energien GmbH, gegründet 2006, gehört mit ihren aktuell 41 Biogasanlagen zu den führenden Biogasanlagenbetreibern Deutschlands. Neben der Produktion von grüner Energie in Form von Biogas, Wärme und Strom entwickeln wir innovative Produkte entlang unserer Wertschöpfungskette und setzen uns dafür ein, Biogas in einer nachhaltigen Energiewirtschaft mehr Geltung zu verschaffen.

## UNSERE PRODUKTE

An 41 Standorten erzeugen wir aus nachwachsenden Rohstoffen und Reststoffen sichere und klimafreundliche Energie in Form von Biomethan, Wärme und Strom. Mit einer Feuerungswärmeleistung von 197 MW<sub>FWL</sub> versorgen wir rechnerisch 180.000 Haushalte mit grüner Energie.

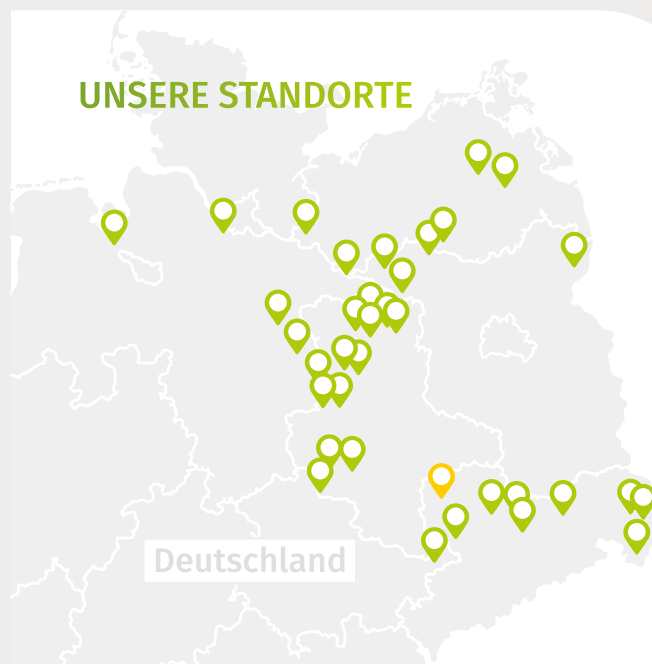


## BALANCE IN ZAHLEN

Stand 11/2024

Sitz	Leipzig
Mitarbeitende	ca. 200
Eingespeistes Biomethan	835.000 MWh
Erzeugter Strom	175.000 MWh
Vermarktete Wärme	32.000 MWh
Feuerungswärmeleistung	197 MW <sub>FWL</sub>
Elektrische Leistung (BHKW)	36 MW <sub>el</sub>
Installierte PV-Leistung	3,4 MW <sub>p</sub>
Biomethanleistung	9.650 Nm <sup>3</sup> /h

## UNSERE STANDORTE



## UNSER BEITRAG ZUR ENERGIEWENDE

Mit 197 MW<sub>FWL</sub> erzeugen wir klimafreundliches Biomethan, Strom und Wärme



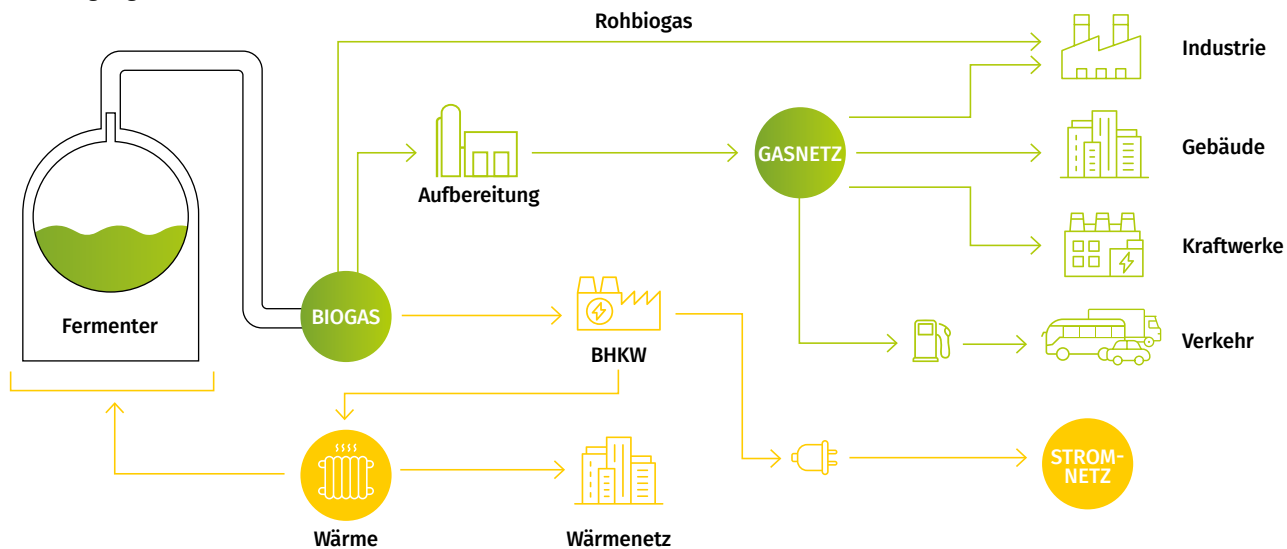
351.000 t CO<sub>2</sub>-Äq. sparen wir dadurch an Emissionen ein



39.000 Menschen verursachen dieselbe Menge CO<sub>2</sub> im Jahr

## VON DER ANLAGE ZUM ENDVERBRAUCHER

Biogas ist klimafreundlich, erneuerbar und regional verfügbar sowie vielfältig für Strom- und Wärmeanwendungen einsetzbar. Anders als Wind- und Solarenergie ist Biogas speicherbar und somit ein wichtiger Baustein einer klimaschonenden Energieversorgung.



## DAFÜR STEHEN WIR



### Bewusster Umgang mit Ressourcen

Als Ausgangsstoffe setzen wir Reststoffe und regionale Energiepflanzen ein, die die Vielfalt der landwirtschaftlichen Nutzflächen erhöhen.



### Klimafreundlicher Energie

Biogas ist speicherbar, flexibel steuerbar, ersetzt fossile Energieträger und vermeidet dadurch jährlich rund 20 Mio. t CO<sub>2</sub>-Äquivalente.



### Regionale Wertschöpfung

Durch die Belieferung der Anlagen mit Biomasse und Wiederverwertung von Reststoffen als Dünger fördern wir die heimische Landwirtschaft und sichern regionale Wirtschaftskreisläufe.



### Lokales Engagement

Im Umkreis der Biogasanlagen engagieren wir uns auf vielfältige Weise in den Kommunen und Gemeinden.



### Vertrauensvolle Zusammenarbeit

In unseren Netzwerken streben wir ein faires und verlässliches Wachstum an, das auf kompetenten Mitarbeitenden, führenden Technologien und hoher Qualität basiert.



### Verantwortungsvoller Arbeitgeber

Wir fördern ein wertschätzendes Miteinander im Team, um die Kreativität und Eigenverantwortung unserer Mitarbeitenden in der Erzeugung erneuerbarer Energien zu stärken.

## UNSERE GESCHÄFTSFÜHRUNG



**Friedrich Nollau**

Kaufmännische  
Geschäftsführung



**Alexander Fröhlich**

Kaufmännische Geschäfts-  
führung (kommissarisch)



**Thomas Fritsch**

Geschäftsführung Unter-  
nehmensentwicklung



**Volker Klinkert**

Technische  
Geschäftsführung